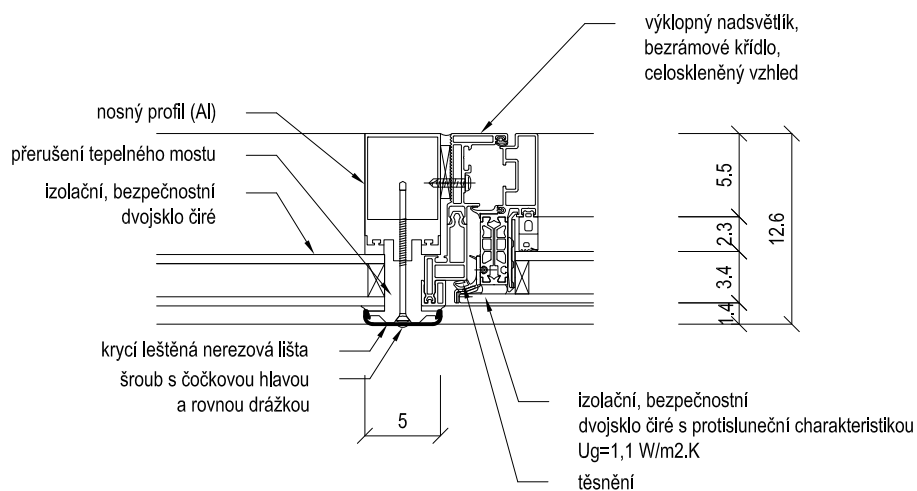


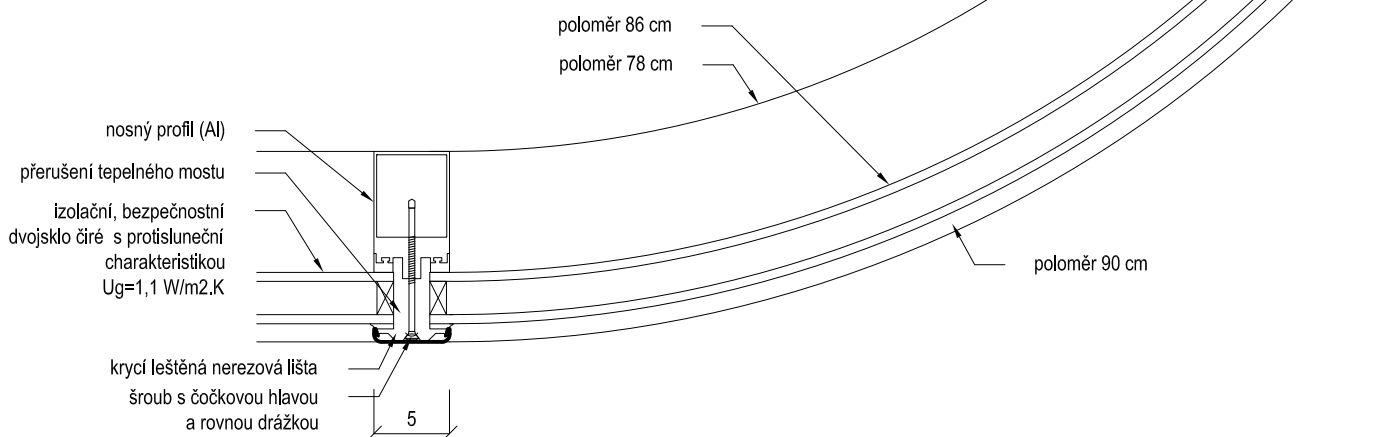
## DETAIL 7

vodorovný řez M 1:5



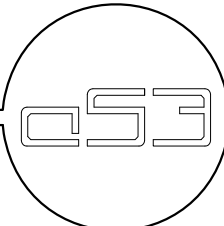
## DETAIL 6

vodorovný řez M 1:5



### POZNÁMKA

VŠECHNY ROZMĚRY NUTNO OVĚŘIT NA STAVBĚ !  
SLOUŽÍ JAKO PODKLAD PRO VÝROBNÍ DOKUMENTACI !  
±0,00 = 1.NP

akce: Výměna výkladců v 1NP a oken v 2NP včetně pasáže, Jánská 452/7, Brno 602 00	stavebník: statutární město Brno městská část Brno - střed Dominikánská 2, 601 69	zodp. projektant: Ing. arch. Petr KADLČÍK, ČKA 4187	ateliér kontakt: a53 architekti Dvořákova 13, 602 00, Brno atelier@a53.net, www.a53.net tel.: 7 7 3 6 3 5 1 8 1	
výkres: VODOROVNÝ ŘEZ FASÁDOU - detaily 6,7 měřítko: 1:5	číslo výkresu: D.2.1.10	stupeň: DOKUMENTACE PRO PROVEDENÍ STAVBY číslo zakázky: a151	datum: 02.2016	